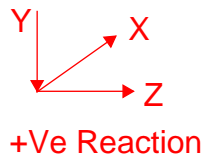
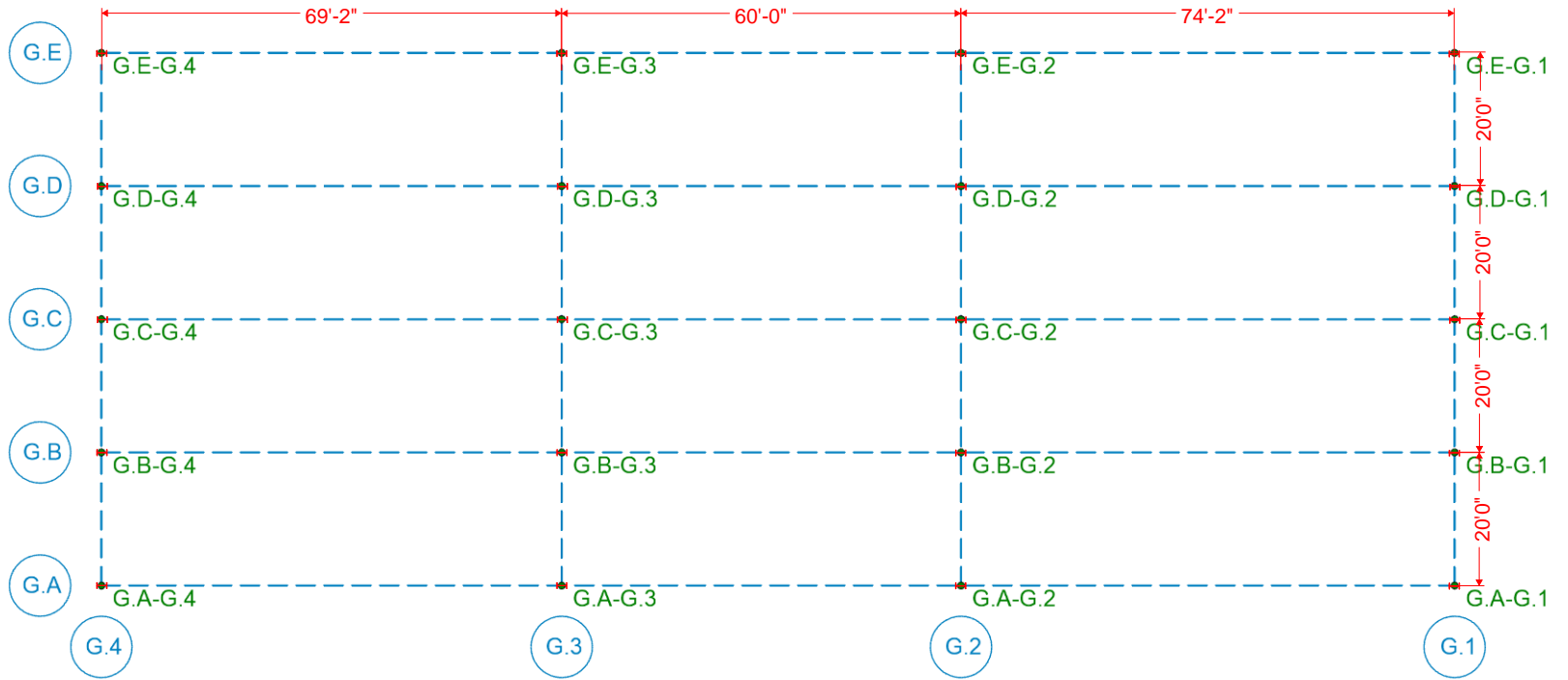
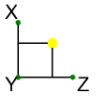


## Load Case

DL	Dead load
CLL	Collateral oad
RLL	Roof Load
CR1	Crane load 15 ton loaded at line G.1, and 5ton crane loaded at line G.4
CR2	Crane load 15 ton loaded+ 5ton crane in adjacent bay at line G.2
CR3	Crane load 5 ton loaded+ 5ton crane in adjacent bay at line G.3
CR>	Crane lateral load Z +ve
CR<	Crane lateral load Z -ve
WLx>	Wind load X +ve
WLx<	Wind load X -ve
WLz>	Wind load Z +ve
WLz<	Wind load Z -ve

Wind loads are un factored load





Loads: BLC 4, CR1

BBNA
waghs
C242292

Shell Fourchon Junction
Column Location

SK-1
Apr 11, 2024 at 12:30 PM
Shell Fourchon Junction underhung cra...

<b>DL-Dead Load</b>				
Node Label	X [k]	Y [k]	Z [k]	MX [k-ft]
G.A-G.4	-1.61	15.48	1.46	19.87
G.B-G.4	0.10	26.73	1.79	24.51
G.C-G.4	0.13	17.55	1.76	24.03
G.D-G.4	0.16	6.89	1.43	19.57
G.E-G.4	0.21	44.65	1.71	23.49
G.A-G.3	-0.79	25.94	-0.68	-9.06
G.B-G.3	0.21	40.90	-0.80	-10.51
G.C-G.3	0.26	27.71	-0.80	-10.57
G.D-G.3	0.31	9.82	-0.67	-8.80
G.E-G.3	0.64	75.00	-0.55	-7.07
G.A-G.2	-0.50	27.01	0.90	12.42
G.B-G.2	0.25	44.68	1.08	15.02
G.C-G.2	0.31	29.67	1.07	14.84
G.D-G.2	0.36	9.65	0.89	12.41
G.E-G.2	1.21	85.46	0.86	12.05
G.A-G.1	-2.07	14.90	-1.69	-22.52
G.B-G.1	0.15	31.24	-2.05	-27.37
G.C-G.1	0.18	18.94	-2.02	-27.02
G.D-G.1	0.22	5.09	-1.65	-21.90
G.E-G.1	0.28	55.73	-2.02	-26.91
<b>CLL-Collateral Load</b>				
Node Label	X [k]	Y [k]	Z [k]	MX [k-ft]
G.A-G.4	0.00	0.01	0.00	0.07
G.B-G.4	0.00	1.70	0.34	4.64
G.C-G.4	0.00	1.71	0.34	4.71
G.D-G.4	-0.01	-0.02	0.00	0.00
G.E-G.4	0.00	0.02	0.00	0.00
G.A-G.3	0.00	0.04	0.00	0.08
G.B-G.3	0.00	3.67	-0.15	-1.96
G.C-G.3	0.00	3.71	-0.14	-1.88
G.D-G.3	0.00	-0.03	0.00	0.00
G.E-G.3	0.00	0.03	0.00	0.00
G.A-G.2	0.00	0.04	0.00	0.08
G.B-G.2	0.00	3.88	0.19	2.62
G.C-G.2	0.00	3.92	0.19	2.70
G.D-G.2	0.00	-0.03	0.00	0.00
G.E-G.2	0.00	0.03	0.00	0.00
G.A-G.1	0.00	0.01	0.00	0.07
G.B-G.1	0.00	1.69	-0.40	-5.36
G.C-G.1	0.00	1.70	-0.40	-5.29
G.D-G.1	-0.01	-0.03	0.00	0.00
G.E-G.1	0.00	0.03	0.00	0.00

<b>RLL-Roof load</b>				
Node Label	X [k]	Y [k]	Z [k]	MX [k-ft]
G.A-G.4	0.00	0.03	0.01	0.18
G.B-G.4	0.00	4.08	0.82	11.14
G.C-G.4	0.00	4.11	0.83	11.31
G.D-G.4	-0.01	-0.05	0.00	0.00
G.E-G.4	0.00	0.05	0.00	0.00
G.A-G.3	0.00	0.09	0.01	0.19
G.B-G.3	0.01	8.81	-0.35	-4.70
G.C-G.3	0.00	8.90	-0.34	-4.51
G.D-G.3	0.00	-0.07	0.00	0.00
G.E-G.3	0.00	0.07	0.00	0.00
G.A-G.2	0.00	0.10	0.01	0.20
G.B-G.2	0.01	9.31	0.46	6.28
G.C-G.2	0.00	9.41	0.47	6.47
G.D-G.2	0.00	-0.07	0.00	0.00
G.E-G.2	0.00	0.07	0.00	0.00
G.A-G.1	0.00	0.02	0.01	0.17
G.B-G.1	0.00	4.06	-0.96	-12.86
G.C-G.1	0.00	4.09	-0.95	-12.69
G.D-G.1	-0.02	-0.06	0.00	0.00
G.E-G.1	0.00	0.06	0.00	0.00
<b>CR1-Crane load</b>				
Node Label	X [k]	Y [k]	Z [k]	MX [k-ft]
G.A-G.4	-0.53	26.69	0.72	11.11
G.B-G.4	0.10	22.00	0.76	12.09
G.C-G.4	0.14	16.22	0.74	11.62
G.D-G.4	0.19	7.64	0.73	11.28
G.E-G.4	0.99	45.34	0.85	13.39
G.A-G.3	-2.06	19.51	0.03	1.75
G.B-G.3	0.08	21.74	0.08	2.84
G.C-G.3	0.12	13.63	0.05	2.30
G.D-G.3	0.16	4.74	0.03	1.87
G.E-G.3	0.20	40.21	0.10	3.35
G.A-G.2	-1.59	44.92	0.42	7.06
G.B-G.2	0.18	40.93	0.47	8.16
G.C-G.2	0.25	28.82	0.44	7.60
G.D-G.2	0.33	13.30	0.42	7.08
G.E-G.2	1.03	80.06	0.51	8.87
G.A-G.1	-2.22	64.10	-1.26	-15.55
G.B-G.1	0.24	56.12	-1.21	-14.56
G.C-G.1	0.36	39.99	-1.23	-15.03
G.D-G.1	0.47	16.84	-1.26	-15.54
G.E-G.1	1.55	114.06	-1.37	-16.53

CR2- Crane Load				
Node Label	X [k]	Y [k]	Z [k]	MX [k-ft]
G.A-G.4	-2.03	7.89	0.32	4.09
G.B-G.4	0.04	12.42	0.36	4.88
G.C-G.4	0.06	6.68	0.34	4.46
G.D-G.4	-0.38	0.70	0.32	4.10
G.E-G.4	0.10	21.59	0.43	5.94
G.A-G.3	-1.73	32.88	-0.40	-5.62
G.B-G.3	0.19	36.20	-0.37	-4.92
G.C-G.3	0.26	22.90	-0.39	-5.34
G.D-G.3	0.33	6.62	-0.40	-5.66
G.E-G.3	0.70	75.04	-0.43	-5.73
G.A-G.2	-0.12	96.18	0.71	9.39
G.B-G.2	0.36	75.96	0.72	9.64
G.C-G.2	0.51	57.87	0.71	9.52
G.D-G.2	0.65	33.08	0.71	9.55
G.E-G.2	5.10	154.30	0.75	10.24
G.A-G.1	-3.58	13.34	-0.67	-9.19
G.B-G.1	0.06	21.14	-0.67	-9.12
G.C-G.1	0.09	11.22	-0.66	-9.07
G.D-G.1	-0.78	0.92	-0.65	-8.85
G.E-G.1	0.17	36.54	-0.73	-9.88
CR3- Crane Load				
Node Label	X [k]	Y [k]	Z [k]	MX [k-ft]
G.A-G.4	-2.39	7.01	0.22	2.18
G.B-G.4	0.04	13.02	0.25	2.85
G.C-G.4	0.06	6.53	0.23	2.47
G.D-G.4	-0.74	-0.18	0.22	2.25
G.E-G.4	0.10	22.21	0.34	4.09
G.A-G.3	-1.06	50.22	-0.29	-4.68
G.B-G.3	0.25	47.39	-0.27	-4.13
G.C-G.3	0.34	32.58	-0.28	-4.46
G.D-G.3	0.43	13.68	-0.29	-4.59
G.E-G.3	2.21	98.86	-0.35	-5.18
G.A-G.2	-0.78	78.89	0.82	10.39
G.B-G.2	0.30	64.74	0.82	10.49
G.C-G.2	0.43	48.20	0.82	10.48
G.D-G.2	0.55	26.04	0.83	10.68
G.E-G.2	3.60	130.48	0.84	10.82
G.A-G.1	-3.22	14.19	-0.78	-11.10
G.B-G.1	0.06	20.55	-0.78	-11.15
G.C-G.1	0.09	11.35	-0.77	-11.05
G.D-G.1	-0.44	1.76	-0.75	-10.71
G.E-G.1	0.17	35.93	-0.83	-11.74

<b>CR&gt;- Crane Lateral load</b>				
Node Label	X [k]	Y [k]	Z [k]	MX [k-ft]
G.A-G.4	-0.66	-2.91	-3.70	-83.85
G.B-G.4	0.00	-0.58	-3.66	-82.84
G.C-G.4	0.00	-1.16	-2.45	-55.51
G.D-G.4	-0.64	-3.01	-3.16	-71.54
G.E-G.4	0.00	0.03	-3.23	-73.48
G.A-G.3	-0.07	0.56	-4.30	-92.02
G.B-G.3	0.00	0.86	-4.25	-90.93
G.C-G.3	0.00	0.47	-2.85	-60.96
G.D-G.3	-0.08	0.45	-3.67	-78.48
G.E-G.3	0.00	0.52	-3.88	-82.21
G.A-G.2	0.00	-0.48	-4.28	-91.77
G.B-G.2	0.04	-0.64	-4.23	-90.72
G.C-G.2	0.00	-0.37	-2.84	-60.87
G.D-G.2	0.00	-0.39	-3.64	-78.09
G.E-G.2	0.04	-0.33	-3.86	-82.05
G.A-G.1	0.00	2.82	-3.65	-83.24
G.B-G.1	0.67	0.37	-3.61	-82.30
G.C-G.1	0.00	1.06	-2.42	-55.25
G.D-G.1	0.00	2.95	-3.10	-70.60
G.E-G.1	0.70	-0.24	-3.19	-72.94
<b>CR&lt;- Crane Lateral load</b>				
Node Label	X [k]	Y [k]	Z [k]	MX [k-ft]
G.A-G.4	0.00	2.60	3.70	83.79
G.B-G.4	0.49	0.88	3.65	82.76
G.C-G.4	0.00	1.16	2.45	55.52
G.D-G.4	0.00	3.03	3.88	87.83
G.E-G.4	0.51	0.60	3.92	89.05
G.A-G.3	0.00	-0.58	4.30	92.02
G.B-G.3	0.07	-0.84	4.25	90.87
G.C-G.3	0.00	-0.47	2.85	60.97
G.D-G.3	0.00	-0.60	4.51	96.44
G.E-G.3	0.07	-0.60	4.70	99.72
G.A-G.2	-0.02	0.52	4.28	91.86
G.B-G.2	0.00	0.60	4.23	90.68
G.C-G.2	0.00	0.37	2.84	60.87
G.D-G.2	-0.02	0.55	4.49	96.24
G.E-G.2	0.00	0.33	4.69	99.60
G.A-G.1	-0.56	-2.54	3.66	83.39
G.B-G.1	0.00	-0.64	3.61	82.30
G.C-G.1	0.00	-1.06	2.42	55.25
G.D-G.1	-0.54	-2.99	3.83	87.34
G.E-G.1	0.00	-0.34	3.87	88.62

<b>WLx&gt;- Wind Load</b>				
Node Label	X [k]	Y [k]	Z [k]	MX [k-ft]
G.A-G.4	-53.71	-95.95	-0.11	-2.42
G.B-G.4	-1.40	70.72	-4.96	-66.89
G.C-G.4	-1.40	-25.24	-5.08	-69.46
G.D-G.4	-51.38	-93.75	-0.09	-2.03
G.E-G.4	-1.35	93.74	0.04	0.85
G.A-G.3	-74.47	-137.65	-0.09	-1.99
G.B-G.3	-1.39	82.95	2.22	29.87
G.C-G.3	-1.39	-54.69	2.11	27.69
G.D-G.3	-70.79	-134.12	-0.06	-1.16
G.E-G.3	-1.30	134.13	0.03	0.65
G.A-G.2	-76.39	-141.52	-0.05	-1.05
G.B-G.2	-1.39	83.72	-2.83	-38.91
G.C-G.2	-1.39	-57.79	-2.87	-39.74
G.D-G.2	-72.58	-137.88	0.02	0.46
G.E-G.2	-1.30	137.89	0.00	-0.04
G.A-G.1	-56.08	-100.65	-0.01	-0.22
G.B-G.1	-1.40	75.57	5.84	78.00
G.C-G.1	-1.40	-25.10	5.84	77.93
G.D-G.1	-53.66	-98.51	0.07	1.59
G.E-G.1	-1.34	98.50	-0.02	-0.34
<b>WLx&lt;- Wind Load</b>				
Node Label	X [k]	Y [k]	Z [k]	MX [k-ft]
G.A-G.4	1.34	94.55	-0.02	-0.59
G.B-G.4	51.77	-119.81	-5.12	-70.44
G.C-G.4	1.39	-25.24	-5.08	-69.46
G.D-G.4	1.39	95.73	0.07	1.50
G.E-G.4	53.64	-95.73	-0.07	-1.49
G.A-G.3	1.29	134.73	-0.03	-0.63
G.B-G.3	71.16	-189.40	2.11	27.68
G.C-G.3	1.37	-54.69	2.11	27.69
G.D-G.3	1.37	136.42	0.05	1.02
G.E-G.3	73.83	-136.42	-0.04	-0.83
G.A-G.2	1.28	138.43	-0.06	-1.17
G.B-G.2	72.96	-196.19	-2.79	-38.05
G.C-G.2	1.37	-57.79	-2.87	-39.74
G.D-G.2	1.37	140.18	-0.02	-0.38
G.E-G.2	75.69	-140.19	0.01	0.14
G.A-G.1	1.33	99.41	-0.05	-1.01
G.B-G.1	54.10	-124.52	5.96	80.62
G.C-G.1	1.39	-25.10	5.84	77.93
G.D-G.1	1.39	100.59	-0.05	-0.99
G.E-G.1	56.06	-100.58	0.05	1.01

<b>WLz&gt;- Wind Load</b>				
Node Label	X [k]	Y [k]	Z [k]	MX [k-ft]
G.A-G.4	-5.1	-19.1	-27.1	-539.1
G.B-G.4	0.0	-25.2	-31.8	-601.5
G.C-G.4	0.0	-32.6	-27.2	-495.5
G.D-G.4	-4.5	-22.5	-33.0	-673.6
G.E-G.4	0.0	-2.2	-33.4	-685.4
G.A-G.3	-1.2	1.1	-30.3	-583.3
G.B-G.3	0.0	-48.0	-27.9	-548.8
G.C-G.3	0.0	-51.7	-22.5	-432.6
G.D-G.3	-0.1	5.1	-37.3	-731.8
G.E-G.3	0.0	3.0	-38.7	-756.6
G.A-G.2	-0.5	-3.1	-30.2	-581.4
G.B-G.2	0.7	-60.8	-32.8	-614.3
G.C-G.2	0.0	-60.1	-27.4	-498.6
G.D-G.2	0.0	-1.8	-37.1	-729.3
G.E-G.2	0.8	-4.2	-38.5	-754.6
G.A-G.1	0.0	17.8	-26.7	-534.8
G.B-G.1	4.8	-25.5	-20.6	-450.0
G.C-G.1	0.0	-18.4	-16.0	-345.1
G.D-G.1	0.0	22.4	-32.6	-668.0
G.E-G.1	5.0	0.1	-33.0	-679.7
<b>WLz&lt;- Wind Load</b>				
Node Label	X [k]	Y [k]	Z [k]	MX [k-ft]
G.A-G.4	0.00	18.30	26.94	536.57
G.B-G.4	4.71	-24.46	21.77	464.51
G.C-G.4	-0.01	-17.89	17.00	356.61
G.D-G.4	-0.02	23.21	32.99	673.16
G.E-G.4	4.85	1.44	33.40	684.83
G.A-G.3	-0.35	-3.51	30.20	580.76
G.B-G.3	0.80	-58.95	32.26	606.42
G.C-G.3	-0.01	-57.69	26.71	487.97
G.D-G.3	-0.01	-2.72	37.29	731.61
G.E-G.3	0.90	-5.40	38.67	756.41
G.A-G.2	-1.13	0.31	30.07	579.08
G.B-G.2	-0.01	-52.00	27.15	537.28
G.C-G.2	-0.01	-55.44	21.63	419.15
G.D-G.2	-0.02	4.29	37.12	729.38
G.E-G.2	-0.01	1.68	38.55	754.77
G.A-G.1	-5.14	-18.37	26.68	533.12
G.B-G.1	-0.02	-24.15	32.40	608.20
G.C-G.1	-0.01	-31.81	27.69	500.99
G.D-G.1	-4.53	-21.52	32.62	668.46
G.E-G.1	0.02	-0.98	33.04	680.34