



**DAMMON**  
ENGINEERING, INC.

EMMETT  
DAMMON

ARCHITECT  
ROBERT  
SOLLBERGER

1095 FLORIDA AVENUE  
SLIDELL, LA. 70458  
985-649-5832

WEBSITE:  
WWW.DAMMONENGINEERING.COM

EMAIL:  
DAMMONENG@BELLSOUTH.NET

ARCHITECTURE  
ENGINEERING  
STUDIES  
PLANNING  
INVESTIGATION  
EXPERT WITNESS

NEW OFFICE  
BUILDING

PLATFORM CRANE  
POWELL DRIVE  
SLIDELL, LA

ELECTRICAL  
PLAN  
SUITE C

REV:

SCALE: AS NOTED

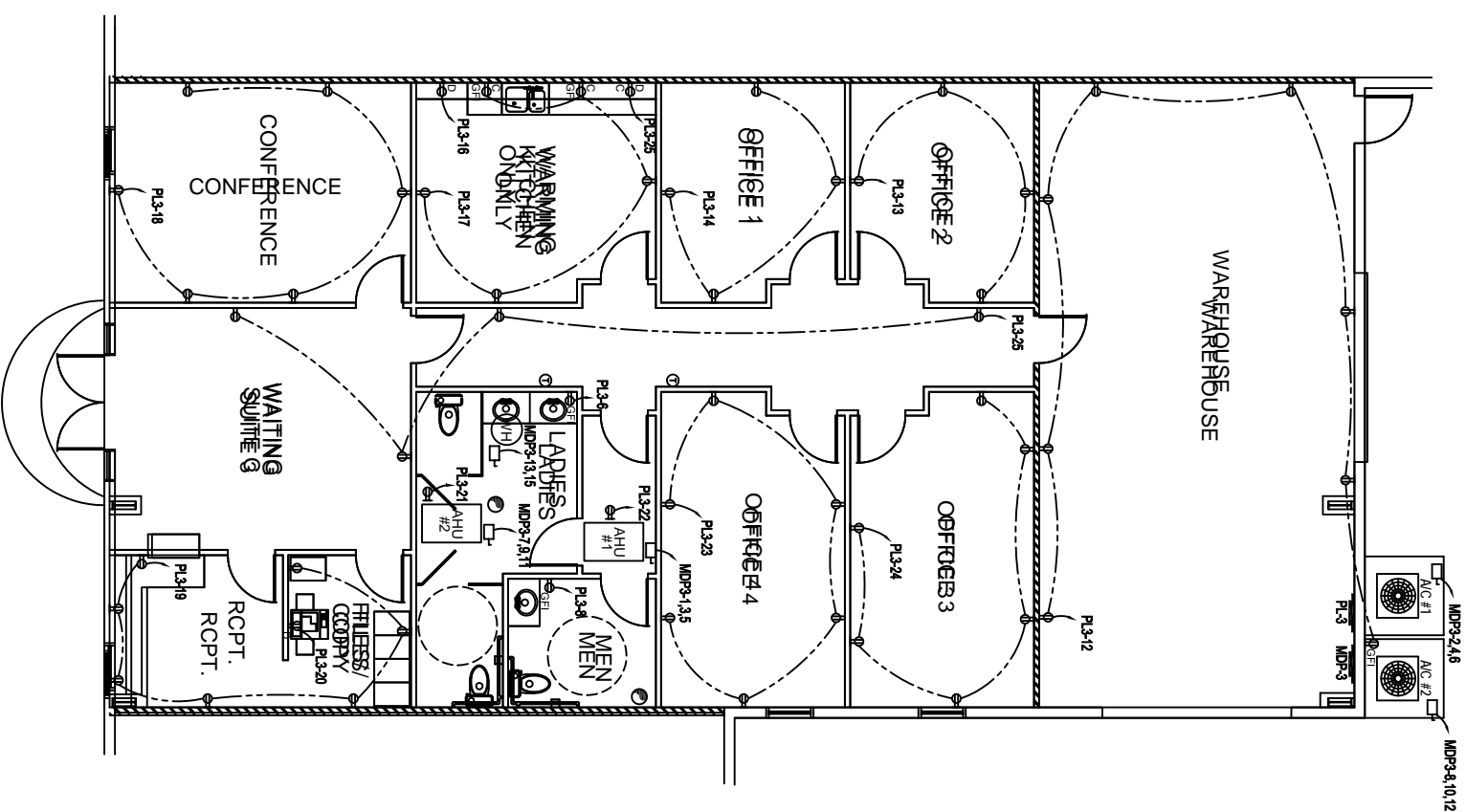
JOB#: 1898

DATE: 10-8-07

SHEET 21

E-3

OF 25



POWER PLAN SUITE C  
SCALE: 3/16"=1'-0"

- LEGEND**
- - 2x4" RECESSED FLUORESCENT LAMP, STEEL HOUSING
  - ⬇ - EMERGENCY LIGHT WITH 90 MIN. BATTERY BACKUP
  - ⊕ - 120V, 20A DUPLEX RECEPTACLE
  - ⊕<sub>GH</sub> - 120V, GFI RECEPTACLE
  - ⊕<sub>D</sub> - 120V, DEDICATED RECEPTACLE
  - ⊕<sub>GH-D</sub> - 120V, GFI RECEPTACLE AT COUNTER HEIGHT
  - ⊖ - DISCONNECT
  - ⊖ - POWER PANEL
  - ⊖ - SWITCH
  - ⊖ - 3-WAY SWITCH
  - ⊖ - EXIT LIGHT, 90 MINUTE BATTERY BACKUP
  - ⊖ - THERMOSTAT
  - ⊖ - HIGH BAY LIGHT
  - ⊖ - TELEPHONE / COMPUTER
  - ⊖ - EXHAUST FAN
  - ⊖ - 20 GAL. WATER HEATER
  - ⊖ - PULL STRING LIGHT
  - ⊖ - EXTERIOR WATERPROOF WALL MOUNTED LIGHT W/90 MIN. BATTERY BACKUP

FOR ELECTRICAL  
NOTES SEE E-5

PANEL: MDP-3-3  
LOCATION: SUITE C  
FEEDER SOURCE: CU/DO

NO.	DESCRIPTION	AMPS	FEEDER	NO.	DESCRIPTION	AMPS	FEEDER
1	120V, 20A DUPLEX	20	1	1	120V, 20A DUPLEX	20	1
2	120V, 20A DUPLEX	20	1	2	120V, 20A DUPLEX	20	1
3	120V, 20A DUPLEX	20	1	3	120V, 20A DUPLEX	20	1
4	120V, 20A DUPLEX	20	1	4	120V, 20A DUPLEX	20	1
5	120V, 20A DUPLEX	20	1	5	120V, 20A DUPLEX	20	1
6	120V, 20A DUPLEX	20	1	6	120V, 20A DUPLEX	20	1
7	120V, 20A DUPLEX	20	1	7	120V, 20A DUPLEX	20	1
8	120V, 20A DUPLEX	20	1	8	120V, 20A DUPLEX	20	1
9	120V, 20A DUPLEX	20	1	9	120V, 20A DUPLEX	20	1
10	120V, 20A DUPLEX	20	1	10	120V, 20A DUPLEX	20	1
11	120V, 20A DUPLEX	20	1	11	120V, 20A DUPLEX	20	1
12	120V, 20A DUPLEX	20	1	12	120V, 20A DUPLEX	20	1
13	120V, 20A DUPLEX	20	1	13	120V, 20A DUPLEX	20	1
14	120V, 20A DUPLEX	20	1	14	120V, 20A DUPLEX	20	1
15	120V, 20A DUPLEX	20	1	15	120V, 20A DUPLEX	20	1
16	120V, 20A DUPLEX	20	1	16	120V, 20A DUPLEX	20	1
17	120V, 20A DUPLEX	20	1	17	120V, 20A DUPLEX	20	1
18	120V, 20A DUPLEX	20	1	18	120V, 20A DUPLEX	20	1
19	120V, 20A DUPLEX	20	1	19	120V, 20A DUPLEX	20	1
20	120V, 20A DUPLEX	20	1	20	120V, 20A DUPLEX	20	1
21	120V, 20A DUPLEX	20	1	21	120V, 20A DUPLEX	20	1
22	120V, 20A DUPLEX	20	1	22	120V, 20A DUPLEX	20	1
23	120V, 20A DUPLEX	20	1	23	120V, 20A DUPLEX	20	1
24	120V, 20A DUPLEX	20	1	24	120V, 20A DUPLEX	20	1
25	120V, 20A DUPLEX	20	1	25	120V, 20A DUPLEX	20	1
26	120V, 20A DUPLEX	20	1	26	120V, 20A DUPLEX	20	1
27	120V, 20A DUPLEX	20	1	27	120V, 20A DUPLEX	20	1
28	120V, 20A DUPLEX	20	1	28	120V, 20A DUPLEX	20	1
29	120V, 20A DUPLEX	20	1	29	120V, 20A DUPLEX	20	1
30	120V, 20A DUPLEX	20	1	30	120V, 20A DUPLEX	20	1
31	120V, 20A DUPLEX	20	1	31	120V, 20A DUPLEX	20	1
32	120V, 20A DUPLEX	20	1	32	120V, 20A DUPLEX	20	1
33	120V, 20A DUPLEX	20	1	33	120V, 20A DUPLEX	20	1
34	120V, 20A DUPLEX	20	1	34	120V, 20A DUPLEX	20	1
35	120V, 20A DUPLEX	20	1	35	120V, 20A DUPLEX	20	1
36	120V, 20A DUPLEX	20	1	36	120V, 20A DUPLEX	20	1
37	120V, 20A DUPLEX	20	1	37	120V, 20A DUPLEX	20	1
38	120V, 20A DUPLEX	20	1	38	120V, 20A DUPLEX	20	1
39	120V, 20A DUPLEX	20	1	39	120V, 20A DUPLEX	20	1
40	120V, 20A DUPLEX	20	1	40	120V, 20A DUPLEX	20	1
41	120V, 20A DUPLEX	20	1	41	120V, 20A DUPLEX	20	1
42	120V, 20A DUPLEX	20	1	42	120V, 20A DUPLEX	20	1
TOTAL CONNECTED LOAD (VA)		7200		TOTAL CONNECTED LOAD (VA)		7200	

PANEL: R-3  
LOCATION: SUITE C  
FEEDER SOURCE: CU/DO

NO.	DESCRIPTION	AMPS	FEEDER	NO.	DESCRIPTION	AMPS	FEEDER
1	120V, 20A DUPLEX	20	1	1	120V, 20A DUPLEX	20	1
2	120V, 20A DUPLEX	20	1	2	120V, 20A DUPLEX	20	1
3	120V, 20A DUPLEX	20	1	3	120V, 20A DUPLEX	20	1
4	120V, 20A DUPLEX	20	1	4	120V, 20A DUPLEX	20	1
5	120V, 20A DUPLEX	20	1	5	120V, 20A DUPLEX	20	1
6	120V, 20A DUPLEX	20	1	6	120V, 20A DUPLEX	20	1
7	120V, 20A DUPLEX	20	1	7	120V, 20A DUPLEX	20	1
8	120V, 20A DUPLEX	20	1	8	120V, 20A DUPLEX	20	1
9	120V, 20A DUPLEX	20	1	9	120V, 20A DUPLEX	20	1
10	120V, 20A DUPLEX	20	1	10	120V, 20A DUPLEX	20	1
11	120V, 20A DUPLEX	20	1	11	120V, 20A DUPLEX	20	1
12	120V, 20A DUPLEX	20	1	12	120V, 20A DUPLEX	20	1
13	120V, 20A DUPLEX	20	1	13	120V, 20A DUPLEX	20	1
14	120V, 20A DUPLEX	20	1	14	120V, 20A DUPLEX	20	1
15	120V, 20A DUPLEX	20	1	15	120V, 20A DUPLEX	20	1
16	120V, 20A DUPLEX	20	1	16	120V, 20A DUPLEX	20	1
17	120V, 20A DUPLEX	20	1	17	120V, 20A DUPLEX	20	1
18	120V, 20A DUPLEX	20	1	18	120V, 20A DUPLEX	20	1
19	120V, 20A DUPLEX	20	1	19	120V, 20A DUPLEX	20	1
20	120V, 20A DUPLEX	20	1	20	120V, 20A DUPLEX	20	1
21	120V, 20A DUPLEX	20	1	21	120V, 20A DUPLEX	20	1
22	120V, 20A DUPLEX	20	1	22	120V, 20A DUPLEX	20	1
23	120V, 20A DUPLEX	20	1	23	120V, 20A DUPLEX	20	1
24	120V, 20A DUPLEX	20	1	24	120V, 20A DUPLEX	20	1
25	120V, 20A DUPLEX	20	1	25	120V, 20A DUPLEX	20	1
26	120V, 20A DUPLEX	20	1	26	120V, 20A DUPLEX	20	1
27	120V, 20A DUPLEX	20	1	27	120V, 20A DUPLEX	20	1
28	120V, 20A DUPLEX	20	1	28	120V, 20A DUPLEX	20	1
29	120V, 20A DUPLEX	20	1	29	120V, 20A DUPLEX	20	1
30	120V, 20A DUPLEX	20	1	30	120V, 20A DUPLEX	20	1
31	120V, 20A DUPLEX	20	1	31	120V, 20A DUPLEX	20	1
32	120V, 20A DUPLEX	20	1	32	120V, 20A DUPLEX	20	1
33	120V, 20A DUPLEX	20	1	33	120V, 20A DUPLEX	20	1
34	120V, 20A DUPLEX	20	1	34	120V, 20A DUPLEX	20	1
35	120V, 20A DUPLEX	20	1	35	120V, 20A DUPLEX	20	1
36	120V, 20A DUPLEX	20	1	36	120V, 20A DUPLEX	20	1
37	120V, 20A DUPLEX	20	1	37	120V, 20A DUPLEX	20	1
38	120V, 20A DUPLEX	20	1	38	120V, 20A DUPLEX	20	1
39	120V, 20A DUPLEX	20	1	39	120V, 20A DUPLEX	20	1
40	120V, 20A DUPLEX	20	1	40	120V, 20A DUPLEX	20	1
41	120V, 20A DUPLEX	20	1	41	120V, 20A DUPLEX	20	1
42	120V, 20A DUPLEX	20	1	42	120V, 20A DUPLEX	20	1
TOTAL CONNECTED LOAD (VA)		7200		TOTAL CONNECTED LOAD (VA)		7200	

LIGHTING PLAN SUITE C  
SCALE: 3/16"=1'-0"

